

PONEDELJEK, 30. 3. 2020

MAT – Deljenje se ne izide

SPO – Znanilci pomladi

GUM – Bim bum

SLJ – Preverim svoje znanje

SLJ – Znanilci pomladi

ŠPO – Hoja v naravi



Dobro jutro otroci! Ste dobro spali?

Imate nasmeh na obrazu?

Da? Super.

Ne? Poskrbite, da se nasmeh hitro prikraide.

V tem tednu pri nalogah ponovno uporabljajte semafor.



RDEČA – NALOGA JE NERAZUMLJIVA IN PRETEŽKA, KLJUB POMOČI.

ORANŽNA – PRI DELU POTREBUJEM POMOČ IN RAZLAGO.

ZELENA – PRI DELU SEM SAMOSTOJEN, NE POTREBUJEM POMOČI.

MAT – Deljenje se ne izide

Najprej si oglejmo rešitve nalog.

1. naloga



Keri rada izvaja trike, a le za pasje bonbončke. Imam 20 pasjih bonbončkov. Razdelila jih bom na papirnate kartončke. Na vsak kartonček 6 bonbončkov. Koliko kartončkov potrebujem? Koliko bonbončkov mi ostane v roki?

RISBA

R: $20 : 6 = 3$, ostane 2
Pr: $3 \cdot 6 + 2 = 18 + 2 = 20$
O: Potrebujem 3 kartončke.
2 bonbončka mi ostane.

2. naloga


Keri bi rada priredila pasjo zabavo. Ima 40 pasjih bonbonov. Vsakega pasjega gosta bo pogostila s 7 bonbončki. Koliko psov bo povabila na zabavo? Ostanek bo pojedla sama. Koliko bonbončkov bo pojedla Keri?

RISBA:

$7 + 7 + 7 + 7 + 7 + 5 = 40$

R: $40 : 7 = 5$, ostane 5
Pr: $5 \cdot 7 + 5 = 35 + 5 = 40$
O: Keri bo povabila 5 psov.
Sama bo pojedla 5 bonbonov.

Danes pa se lotimo novega problema.



IMAM 15 ŽOG. PRAVIČNO JIH LAHKO RAZDELIM RAZLIČNEMU ŠTEVILU OTROK. IZPOLNI TABELO.

DAN	ŠT. OTROK	ŠT. ŽOG	OSTANEK
PON	2		
TOR	3		
SRE	4		
ČET	5		
PET	6		

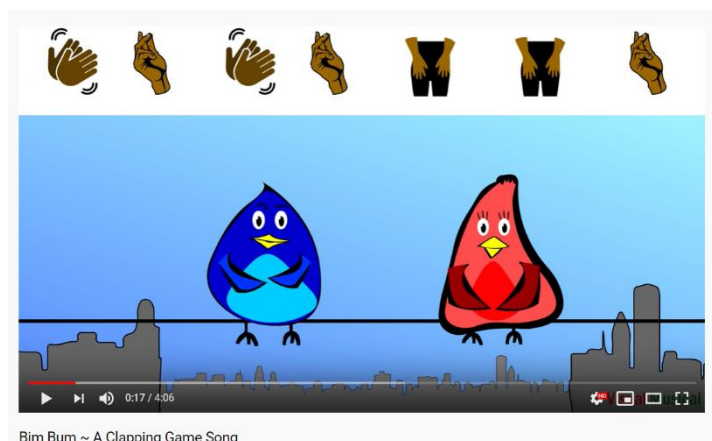
NE POZABI NA RISBO, RAČUN, PREIZKUS IN ODGOVOR, IN SICER ZA ISAK DAN POSEBEJ

POMAGAJ SI Z GUMBI, KOČKAMI, ZAMAŠKI...

GUM – Bim bum

Danes se bomo urili v poslušanju, spremljavi z rokami in petju. Poslušajte posnetek večkrat in danes ponavljate le ob počasnem ritmu. Pri nas doma smo se ob tem zelo zabavali in se precej motili.

Vaja dela mojstra, če mojster dela vajo.



<https://www.youtube.com/watch?v=aXZWgOf2ISA>

SLJ – Preverim svoje znanje

Danes bomo ponavljali in utrjevali že vse kar znamo. Besedice: v, iz, na, s, z, vam še rade ponagajajo. Tem besedam rečemo predlogi.

Pozorno pogledjte rešitve 3. naloge. Zelo pogosta napaka je bila »IZ ČOPIČA«.

Oglejte si razlago in ob posnetku dopolnite ustrezne predloge.

<https://video.arnes.si/portal/asset.zul?id=gkrMZJZujM8N5XfcbUqrE4He>

3. Dopolni povedi – izbiraj med besedami v, iz, na, s, z.

Dedek je imel na mizi čopič in nožiček, v predalu pa barvo, kladivo in drugo orodje. Iz predala sem vzela rdečo barvo. Z mize sem vzela čopič. Dedku bi rada pomagala pobarvati konjiča. Rdeča barva mi je s čopiča kanila na tla.

4. S sošolcem ali sošolko v klopi se pogovorita in s svojimi besedami razložita pomen naslednje povedi:

Dedkova miza je bila podobna čarobni pokrajini, v kateri so se molčeči predmeti spreminjali.

REŠITVE

Po smislu, npr.:

Dedek je imel na delovni mizi veliko različnega orodja, s katerim je popravil stare in izdeloval nove predmete. Ker je svoje delo zelo dobro opravljal, so vsi njegovi predmeti dobili izjemno podobo, kot da bi bili živi.

Spodnji zapis prepisite v zvezek in namesto črt vpišite ustrezne besede.

V, IZ, NA, S, Z

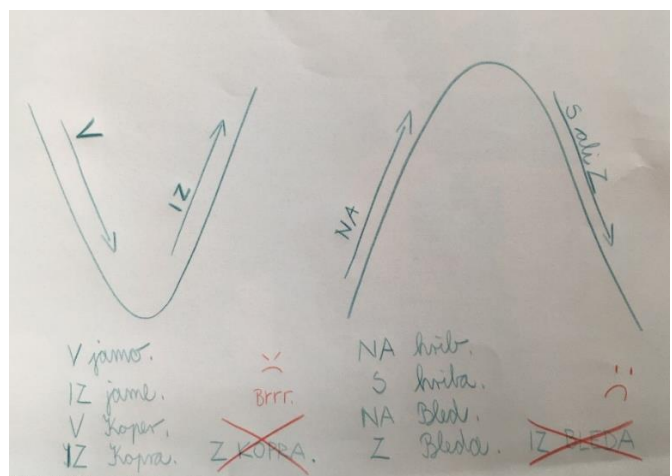
Barva je na čopiču. Kanila je s čopiča.

Gugam se gugalnici. Vstala sem gugalnice.

Sedem stol. Vstanem stola.

Grem garderobo. Vračam se garderobe.

Zvezek dam torbo. Vzamem ga torbe.



5. naloga. Pozorni morate biti na uporabo velike začetnice. Bodite pozorni na imena krajev, rek, vrhov, dolin, oseb, ulic. Vemo, da se vsa imena pišejo z veliko začetnico.
6. in 7. naloga. Mala malica, če niste površni. Vzemite si dovolj čas, počasi ponovno preberite in zapišite. **POZOR, VELIKA ZAČETNICA.**

ŠPO – Hoja v naravi

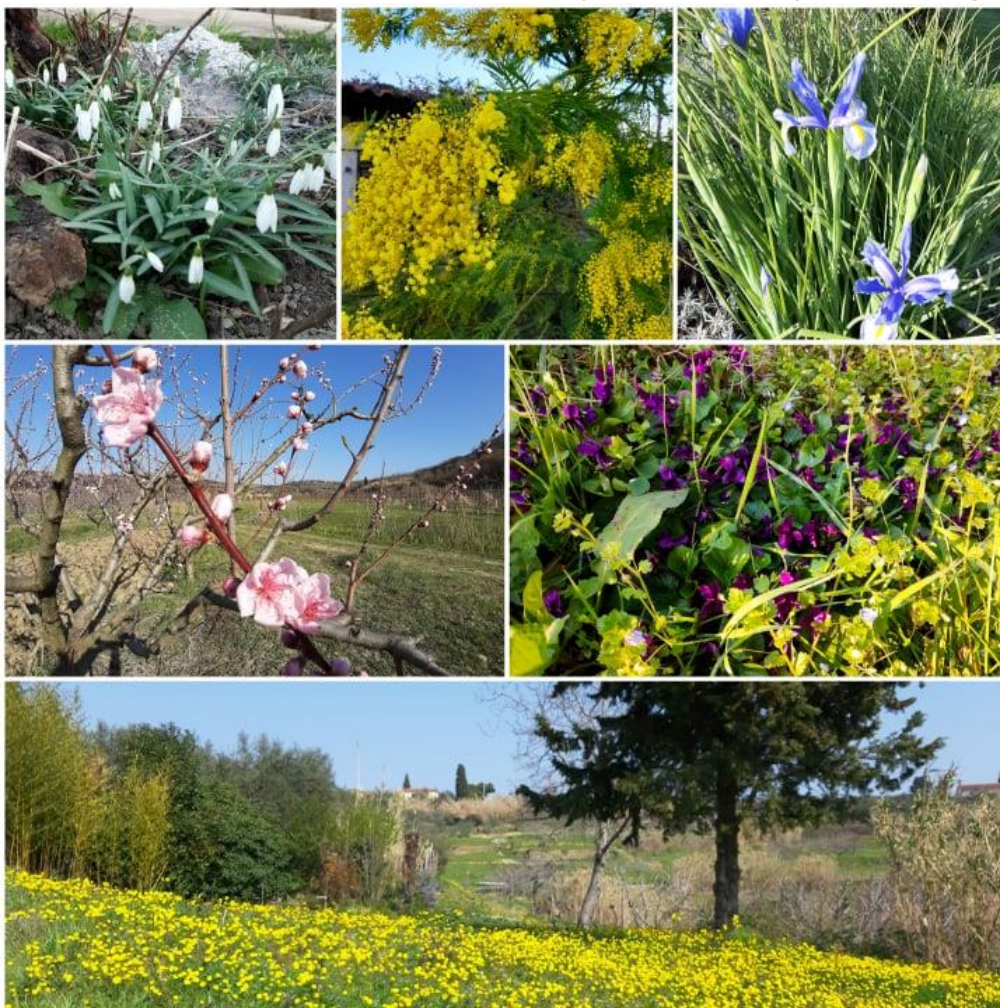
SPO SLJ – Znanilci pomladi

Da si malo olajšamo delo. Dobro si oglejte znanilce pomladi in jih na daljšem sprehodu ob lepem vremenu poiščite še sami. Ulovite jih v fotoaparatu.

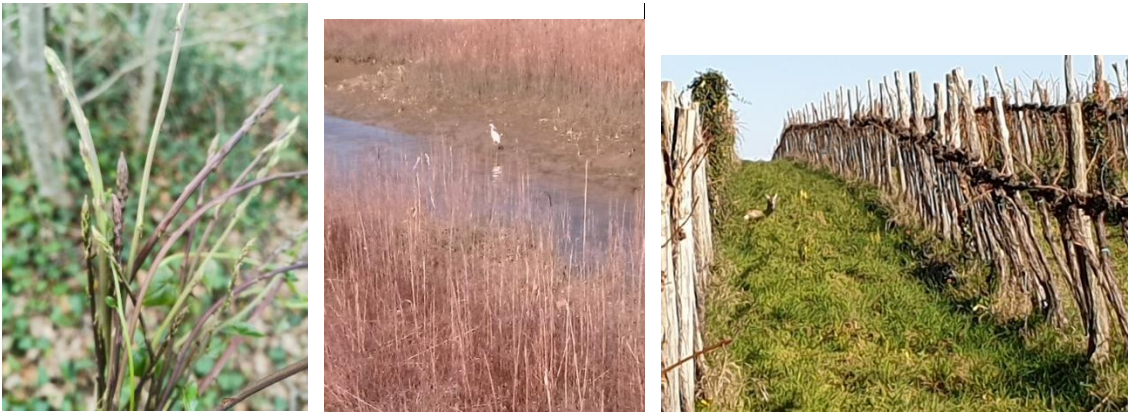
Med dolgotrajnim sedenjem pa delajte gibalne premore kot to delamo v šoli. Počepi, poskoki, stopanje na stol, tek po stopnicah, superman, trebušnjaki in poskoki.

Jutro pa lahko začnete z razgibavanjem sklepov še pred zajtrkom in polnim dihanjem skozi nos. Najprej vdih v trebuh, nato še v prsni koš, na vse strani. Nato počasen izdih skozi nos. Najprej izpraznimo zrak iz prsnega koša nato iz trebuha. Ponovite večkrat na dan. Še zlasti pred spanjem.

Naš lov za spomladanskimi znanilci se nadaljuje! Jih poznate? Zvončki, mimoza, iris, breskev – tudi nekatero sadno drevje že cveti, vijolice in regrat.



Vi pa ste »ujeli« šparglje, belo čapljo in srnico. Pravi EKO lovci.



Čebele obletavajo tudi grmičke rožmarina, pa cvetove magnolije.

Rešitev detektivske naloge:

Enakonočje – pomeni, da je svetel del dneva enako dolg kot teden del dneva oziroma - dan traja 12 ur in noč traja 12 ur. To se zgodi samo 2x v letu – to je prvi spomladanski dan in prvi jesenski dan.

Naredite si prijeten dan! ☺

Učiteljica Barbara

